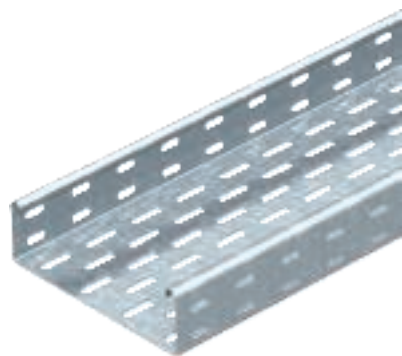


Nosáč kablova SKS



Tip	Deblj.		Pakov. m	Težina kg/100 m	Art.-Br.
	Širina mm	lima mm			
SKS 610 FS	100	1,5	3	239,400	6056105
SKS 615 FS	150	1,5	3	310,000	6056156
SKS 620 FS	200	1,5	3	364,000	6056202
SKS 630 FS	300	1,5	3	455,300	6056296
SKS 640 FS	400	1,5	3	522,000	6056407
SKS 650 FS	500	1,5	3	650,300	6056504
SKS 660 FS	600	1,5	3	749,300	6056601
SKS 605 FT	50	1,5	3	207,334	6056632
SKS 610 FT	100	1,5	3	274,300	6056636
SKS 615 FT	150	1,5	3	328,700	6056644
SKS 620 FT	200	1,5	3	380,000	6056652
SKS 630 FT	300	1,5	3	460,000	6056679
SKS 640 FT	400	1,5	3	566,700	6056695
SKS 650 FT	500	1,5	3	689,000	6056717
SKS 660 FT	600	1,5	3	794,300	6056733

St čelik

RSD/m

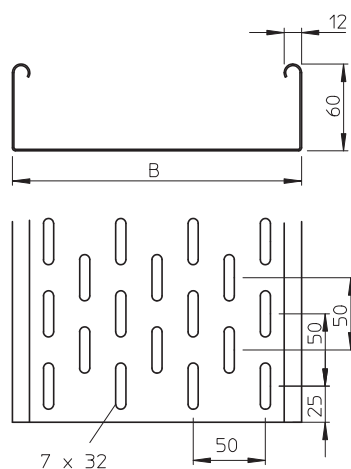
FS pocinkovani lim FT toplo pocinkovano potapanjem

Nosač kablova tipa SKS može da se koristi i za održavanje funkcionalnosti. Za dodatne informacije pogledati BSS- vatrootporni sistemi.

SKS 60 = Sistem nosača kablova za velika opterećenja bočne visine 60 mm. Varijanta FS zajedno sa brzom spojnicom RV 60.

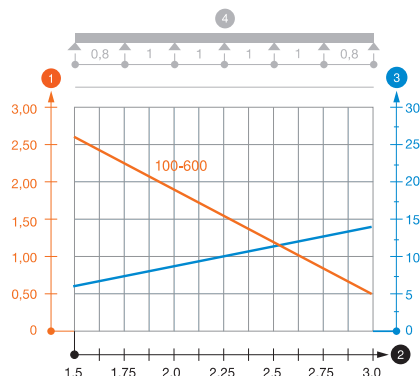
Magnetna zaštita bez poklopca 20 dB, sa poklopcem 50 dB.

Dimenzije



Tip	Dužina mm	Širina mm	Kori-
			sni presek cm ²
SKS 610 FS	3000	100	58
SKS 615 FS	3000	150	88
SKS 620 FS	3000	200	118
SKS 630 FS	3000	300	178
SKS 640 FS	3000	400	238
SKS 650 FS	3000	500	298
SKS 660 FS	3000	600	358

Opterećenje



Tip	1,5m	2,0m	2,5m	3,0m
	kN/m	kN/m	kN/m	kN/m
SKS 610 FS	2,65	1,8	1,15	0,5
SKS 615 FS	2,65	1,8	1,15	0,5
SKS 620 FS	2,65	1,8	1,15	0,5
SKS 630 FS	2,65	1,8	1,15	0,5
SKS 640 FS	2,65	1,8	1,15	0,5
SKS 650 FS	2,65	1,8	1,15	0,5
SKS 660 FS	2,65	1,8	1,15	0,5

Dijagram opterećenja Nosač kablova tipa SKS 60

- Dozvoljeno opterećenje nosača kablova / lestvičastih nosača kablova u kN/m bez dodatnog opterećenja
 - Rastojanje između oslonaca u m
 - Defleksija nosača kablova u mm uz dozvoljenih kN/m
 - Šema opterećenja prilikom testiranja
- Kriva opterećenja sa širinama nosača/lestvičastih nosača kablova u mm
— Kriva defleksije stranice u zavisnosti od potpornog raspona