

Kompaktni prekidači sa sniženom kratkospojnom isklonnom snagom

Prednosti

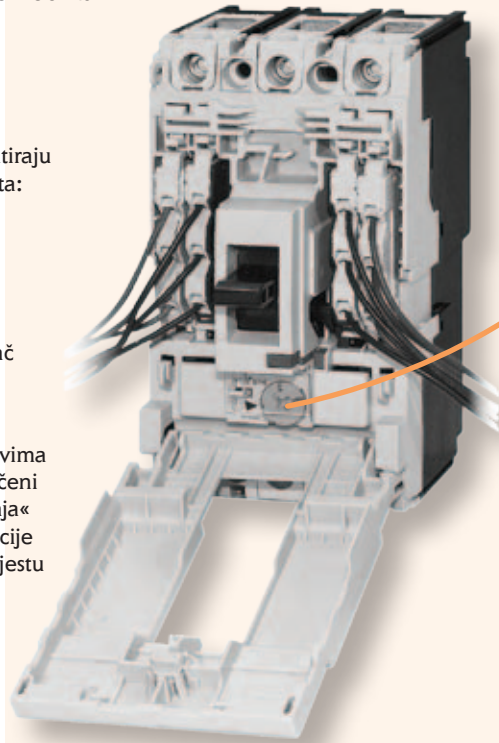
→ Novi tip ima odlične sposobnosti pri smanjenim dimenzijama i modernom obliku

→ Pokrov za zaštitu dodataka se odspaja sa jednim vijkom

→ Interni dodaci se montiraju jednostavno i bez alata:

- pomoćna sklopka
- signalna sklopka
- daljinski okidač
- podnaponski okidač

→ EB2S vrsta odgovara sigurnosnim zahtjevima standarda IEC 60204-1. Prekidači su označeni sa oznakom »pozitivna operacija isklapanja«
Prekidači su idealno rješenje za sve aplikacije gdje je sigurnost i pouzdanost na prvom mjestu



→ Korisnik može odabrati fiksnu ili podesivu zaštitu:

- Veličina 160A: fiksna (serija LF) ili podesiva termička (serija LA)
- Veličina 250A: fiksna (serija LF) ili podesiva termomagnetna (serija LA)

Legenda: L -> ekonomik, niže iskladne moći
S -> standardne iskladne moći
H -> visoke iskladne moći

EB2S 160 fiksna zaštita

Tip	In (A)	šifra	broj polov	Icu/lcs 400V [kA]	podešenje termo/magnetno	težina [kg]	pakiranje [kom]
EB2S 160/3LF 16A 3p	16	004671801	3	16/8	fiksno/fiksno	0,80	1
EB2S 160/3LF 20A 3p	20	004671802					
EB2S 160/3LF 25A 3p	25	004671803					
EB2S 160/3LF 32A 3p	32	004671804					
EB2S 160/3LF 40A 3p	40	004671805					
EB2S 160/3LF 50A 3p	50	004671806					
EB2S 160/3LF 63A 3p	63	004671807					
EB2S 160/3LF 80A 3p	80	004671808					
EB2S 160/3LF 100A 3p	100	004671809					
EB2S 160/3LF 125A 3p	125	004671810					
EB2S 160/4LF 16A 4p	16	004671814	4	16/8	fiksno/fiksno	1,00	
EB2S 160/4LF 20A 4p	20	004671815					
EB2S 160/4LF 25A 4p	25	004671816					
EB2S 160/4LF 32A 4p	32	004671817					
EB2S 160/4LF 40A 4p	40	004671818					
EB2S 160/4LF 50A 4p	50	004671819					
EB2S 160/4LF 63A 4p	63	004671820					
EB2S 160/4LF 80A 4p	80	004671821					
EB2S 160/4LF 100A 4p	100	004671822					
EB2S 160/4LF 125A 4p	125	004671823					
EB2S 160/4LF 160A 4p	160	004671824					

EB2S 160 fiksna zaštita							
Tip	In (A)	šifra	broj polov	Icu/lcs 400V [kA]	podešenje termo/magnetno	težina [kg]	pakiranje [kom]
EB2S 160/3SF 16A 3p	16	004671827	3	25/13	fiksno/fiksno	0,80	1
EB2S 160/3SF 20A 3p	20	004671828					
EB2S 160/3SF 25A 3p	25	004671829					
EB2S 160/3SF 32A 3p	32	004671830					
EB2S 160/3SF 40A 3p	40	004671831					
EB2S 160/3SF 50A 3p	50	004671832					
EB2S 160/3SF 63A 3p	63	004671833					
EB2S 160/3SF 80A 3p	80	004671834					
EB2S 160/3SF 100A 3p	100	004671835					
EB2S 160/3SF 125A 3p	125	004671836					
EB2S 160/4SF 16A 4p	16	004671840	4	25/13	fiksno/fiksno	1,00	1
EB2S 160/4SF 20A 4p	20	004671841					
EB2S 160/4SF 25A 4p	25	004671842					
EB2S 160/3SF 32A 4p	32	004671843					
EB2S 160/4SF 40A 4p	40	004671844					
EB2S 160/4SF 50A 4p	50	004671845					
EB2S 160/4SF 63A 4p	63	004671846					
EB2S 160/4SF 80A 4p	80	004671847					
EB2S 160/4SF 100A 4p	100	004671848					
EB2S 160/4SF 125A 4p	125	004671849					
EB2S 160/4SF 160A 4p	160	004671850					

EB2S 160 fiksna zaštita							
Tip	In (A)	šifra	broj polov	Icu/lcs 400V [kA]	podešenje termo/magnetno	težina [kg]	pakiranje [kom]
EB2S 160/3HF 16A 3p	16	004671853	3	40/20	fiksno/fiksno	0,80	1
EB2S 160/3HF 20A 3p	20	004671854					
EB2S 160/3HF 25A 3p	25	004671855					
EB2S 160/3HF 32A 3p	32	004671856					
EB2S 160/3HF 40A 3p	40	004671857					
EB2S 160/3HF 50A 3p	50	004671858					
EB2S 160/3HF 63A 3p	63	004671859					
EB2S 160/3HF 80A 3p	80	004671860					
EB2S 160/3HF 100A 3p	100	004671861					
EB2S 160/3HF 125A 3p	125	004671862					
EB2S 160/4HF 16A 4p	16	004671866	4	40/20	fiksno/fiksno	1,00	1
EB2S 160/4HF 20A 4p	20	004671867					
EB2S 160/4HF 25A 4p	25	004671868					
EB2S 160/4HF 32A 4p	32	004671869					
EB2S 160/4HF 40A 4p	40	004671870					
EB2S 160/4HF 50A 4p	50	004671871					
EB2S 160/4HF 63A 4p	63	004671872					
EB2S 160/4HF 80A 4p	80	004671873					
EB2S 160/4HF 100A 4p	100	004671874					
EB2S 160/4HF 125A 4p	125	004671875					
EB2S 160/4HF 160A 4p	160	004671876					



EB2S 160 podesiva zaštita

Tip	In (A)	šifra	broj polov	Icu/lcs 400V [kA]	podešenje termo/magnetno	težina [kg]	pakiranje [kom]
EB2S 160/3LA 25A 3p	25	004671879	3	16/8	podesivo (0.63-1)/fiksno	0,80	1
EB2S 160/3LA 40A 3p	40	004671880					
EB2S 160/3LA 63A 3p	63	004671881					
EB2S 160/3LA 80A 3p	80	004671882					
EB2S 160/3LA 100A 3p	100	004671883					
EB2S 160/3LA 125A 3p	125	004671884					
EB2S 160/3LA 160A 3p	160	004671885	4	16/8	podesivo (0.63-1)/fiksno	1,0	
EB2S 160/4LA 25A 4p	25	004671889					
EB2S 160/4LA 40A 4p	40	004671890					
EB2S 160/4LA 63A 4p	63	004671891					
EB2S 160/4LA 80A 4p	80	004671892					
EB2S 160/4LA 100A 4p	100	004671893					
EB2S 160/4LA 125A 4p	125	004671894					
EB2S 160/4LA 160A 4p	160	004671895					

EB2S 160 podesiva zaštita

Tip	In (A)	šifra	broj polov	Icu/lcs 400V [kA]	podešenje termo/magnetno	težina [kg]	pakiranje [kom]
EB2S 160/3SA 25A 3p	25	004671899	3	25/13	podesivo (0.63-1)/fiksno	0,80	1
EB2S 160/3SA 40A 3p	40	004671900					
EB2S 160/3SA 63A 3p	63	004671901					
EB2S 160/3SA 80A 3p	80	004671902					
EB2S 160/3SA 100A 3p	100	004671903					
EB2S 160/3SA 125A 3p	125	004671904					
EB2S 160/3SA 160A 3p	160	004671905	4	25/13	podesivo (0.63-1)/fiksno	1,0	
EB2S 160/4SA 25A 4p	25	004671909					
EB2S 160/4SA 40A 4p	40	004671910					
EB2S 160/4SA 63A 4p	63	004671911					
EB2S 160/4SA 80A 4p	80	004671912					
EB2S 160/4SA 100A 4p	100	004671913					
EB2S 160/4SA 125A 4p	125	004671914					
EB2S 160/4SA 160A 4p	160	004671915					

EB2S 160 podesiva zaštita

Tip	In (A)	šifra	broj polov	Icu/lcs 400V [kA]	podešenje termo/magnetno	težina [kg]	pakiranje [kom]
EB2S 160/3HA 25A 3p	25	004671919	3	40/20	podesivo (0.63-1)/fiksno	0,80	1
EB2S 160/3HA 40A 3p	40	004671920					
EB2S 160/3HA 63A 3p	63	004671921					
EB2S 160/3HA 80A 3p	80	004671922					
EB2S 160/3HA 100A 3p	100	004671923					
EB2S 160/3HA 125A 3p	125	004671924					
EB2S 160/3HA 160A 3p	160	004671925	4	40/20	podesivo (0.63-1)/fiksno	1,0	
EB2S 160/4HA 25A 4p	25	004671929					
EB2S 160/4HA 40A 4p	40	004671930					
EB2S 160/4HA 63A 4p	63	004671931					
EB2S 160/4HA 80A 4p	80	004671932					
EB2S 160/4HA 100A 4p	100	004671933					
EB2S 160/4HA 125A 4p	125	004671934					
EB2S 160/4HA 160A 4p	160	004671935					



Kompaktni prekidači sa sniženom kratkospojnom isklonnom snagom

EB2S 250 fiksna zaštita

Tip	In (A)	šifra	broj polov	Icu/lcs 400V [kA]	podešenje termo/magnetno	težina [kg]	pakiranje [kom]
EB2S 250/3LF 200A 3p	200	004671812	3	16/8	fiksno/fiksno	1,50	1
EB2S 250/3LF 250A 3p	250	004671813				1,50	
EB2S 250/4LF 200A 4p	200	004671825	4			1,90	
EB2S 250/4LF 250A 4p	250	004671826				1,90	

EB2S 250 fiksna zaštita

Tip	In (A)	šifra	broj polov	Icu/lcs 400V [kA]	podešenje termo/magnetno	težina [kg]	pakiranje [kom]
EB2S 250/3SF 200A 3p	200	004671838	3	25/19	fiksno/fiksno	1,50	1
EB2S 250/3SF 250A 3p	250	004671839				1,50	
EB2S 250/4SF 200A 4p	200	004671851	4			1,90	
EB2S 250/4SF 250A 4p	250	004671852				1,90	

EB2S 250 fiksna zaštita

Tip	In (A)	šifra	broj polov	Icu/lcs 400V [kA]	podešenje termo/magnetno	težina [kg]	pakiranje [kom]
EB2S 250/3HF 200A 3p	200	004671864	3	40/20	fiksno/fiksno	1,50	1
EB2S 250/3HF 250A 3p	250	004671865				1,50	
EB2S 250/4HF 200A 4p	200	004671877	4			1,90	
EB2S 250/4HF 250A 4p	250	004671878				1,90	

EB2S 250 podesiva zaštita

Tip	In (A)	šifra	broj polov	Icu/lcs 400V [kA]	podešenje termo/magnetno	težina [kg]	pakiranje [kom]
EB2S 250/3LA 200A 3p	200	004671887	3	16/8	podesivo (0.63-1)/ podesivo (5-11)	1,50	1
EB2S 250/3LA 250A 3p	250	004671888				1,50	
EB2S 250/4LA 200A 4p	200	004671897	4			1,90	
EB2S 250/4LA 250A 4p	250	004671898				1,90	

EB2S 250 podesiva zaštita

Tip	In (A)	šifra	broj polov	Icu/lcs 400V [kA]	podešenje termo/magnetno	težina [kg]	pakiranje [kom]
EB2S 250/3SA 200A 3p	200	004671907	3	25/19	podesivo (0.63-1)/ podesivo (5-11)	1,50	1
EB2S 250/3SA 250A 3p	250	004671908				1,50	
EB2S 250/4SA 200A 4p	200	004671917	4			1,90	
EB2S 250/4SA 250A 4p	250	004671918				1,90	

EB2S 250 podesiva zaštita

Tip	In (A)	šifra	broj polov	Icu/lcs 400V [kA]	podešenje termo/magnetno	težina [kg]	pakiranje [kom]
EB2S 250/3HA 200A 3p	200	004671927	3	40/20	podesivo (0.63-1)/ podesivo (5-11)	1,50	1
EB2S 250/3HA 250A 3p	250	004671928				1,50	
EB2S 250/4HA 200A 4p	200	004671937	4			1,90	
EB2S 250/4HA 250A 4p	250	004671938				1,90	



Unutrašnji pribor



Pribor za EB2S 160 in 250				
Unutrašnji pribor (mogućnost ugradnje od strane kupca)	šifra	opis	broj polova	pakiranje [kom]
Pomoćna sklopka, PS2S 160-250	004671950	1 preklopivi kontakt	3p, 4p	1
Signalna sklopka, SS2S 160-250	004671951	1 preklopivi kontakt		
Daljinski okidač, DA2S 160-250 AC 200-240V	004671953	AC 200-240V		
Daljinski okidač, DA2S 160-250 AC 380-450V	004671954	AC 380-450V		
Daljinski okidač, DA2S 160-250 DC 24V	004671955	DC 24V		
Podnaponski okidač, NA2S 160-250 AC 200-240V	004671956	AC 200-240V		
Podnaponski okidač, NA2S 160-250 AC 380-450V	004671957	AC 380-450V		
Podnaponski okidač, NA2S 160-250 DC 24V	004671958	DC 24V		

Vanjski pribor

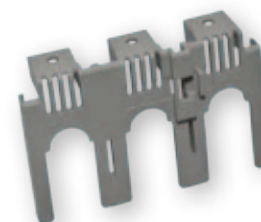


Pribor za EB2S 160				
	šifra	broj polova	pakiranje [kom]	
Direktna okretna ručka prekidača, R02S 160	004671970	3p, 4p	1	
Ručka za montažu na vrata, R02S 160P	004671971			
Sabirnički priključak, ZB2S 160/3	004671972	3p	set = 3kom	
Sabirnički priključak, ZB2S 160/4	004671977	4p	set = 4kom	
Zaštitna pregrada, IZ2S 160	004671973	3p	1	
Pokrov sponki, PR2S 160/3 dug	004671974	3p		
Pokrov sponki, PR2S 160/4 dug	004671990	4p		
Pokrov sponki, PR2S 160/3 širok	004671991	3p		
Pokrov sponki, PR2S 160/4 širok	004671992	4p		
Pokrov sponki, PR2S 160/3 RC	004671993	3p		
Pokrov sponki, PR2S 160/4 RC	004671994	4p		
Adapter za montažu na DIN letvu, DIN-S 160	004671975	3p, 4p		
Stražnji priključci, RC2S 160/3	004671978	3p		set = 3kom
Stražnji priključci, RC2S 160/4	004671979	4p		set = 4kom

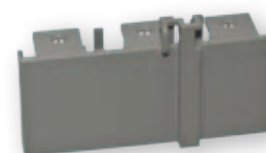
Pribor za EB2S 250			
	šifra	broj polova	pakiranje [kom]
Elektromotorni pogon, MO2S 250 AC230-240V	004671980	3p, 4p	1
Elektromotorni pogon, MO2S 250 DC24V	004671981		
Direktna okretna ručka prekidača, RO2S 250	004671982		
Ručka za montažu na vrata, RO2S 250P	004671983		
Sabirnički priključak, ZB2S 250/3	004671984	3p	set = 3kom
Sabirnički priključak, ZB2S 250/4	004671995	4p	set = 4kom
Stražnji prikljčci, RC2S 250/3	004671996	3p	set = 3kom
Stražnji prikljčci, RC2S 250/4	004671997	4p	set = 4kom
Priključne stezaljke, SP2S 250/3	004671998	3p	set = 3kom
Priključne stezaljke, SP2S 250/4	004671999	4p	set = 4kom
Zaštitna pregrada, IZ2S 250	004671985	3p	1
Pokrov sponki, PR2S 250/3 kratak	004671986	4p	
Pokrov sponki, PR2S 250/4 kratak	004672000	3p	
Pokrov sponki, PR2S 250/3 dug	004672001	4p	
Pokrov sponki, PR2S 250/4 dug	004672002	3p	
Pokrov sponki, PR2S 250/3 širi	004672003	4p	
Pokrov sponki, PR2S 250/4 širi	004672004	3p	
Pokrov sponki, PR2S 250/3 RC	004672005	4p	
Pokrov sponki, PR2S 250/4 RC	004672006	3p	
Pokrov sponki, PR2S 250/3 CC	004672007	4p	
Pokrov sponki, PR2S 250/4 CC	004672008	3p	
Adapter za 60mm sistem sabirnica 3p, DA-60/250/3/FE-5	001696162	4p	
Adapter za 60mm sistem sabirnica 4p, DA-60/250/4/FE-5	001696163		



PR2S dug



PR2S kratak



PR2S RC



MO2S

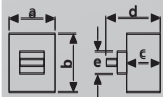


DA-60

Kompaktni prekidači sa sniženom kratkospojnom isklonnom snagom EB2S

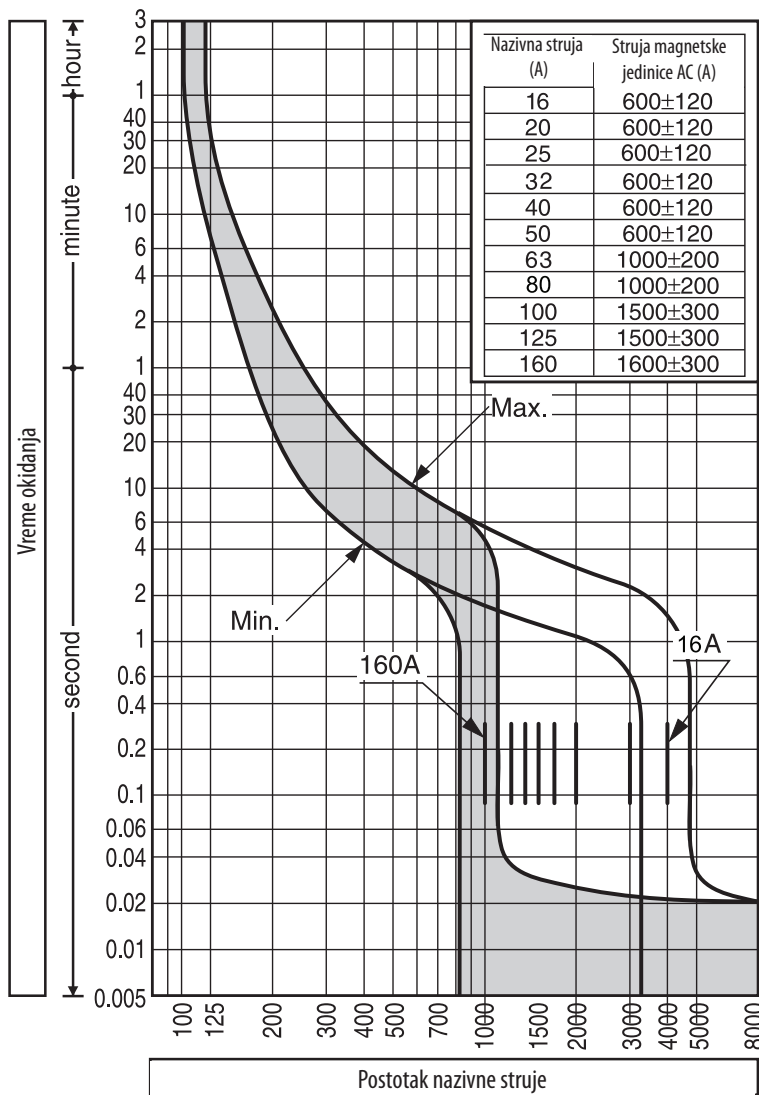
*F - fixed, A - adjustable

Veličina kućišta	opis	enota	uslovi	EB2S 160 F			EB2S 160 A			EB2S 250 F			EB2S 250 A		
Model				LF	SF	HF	LA	SA	HA	LF	SF	HF	LA	SA	HA
Broj polova				3, 4											
Nazivna struja															
	I_n	(A)	50°C	16, 20, 25, 32, 40, 50, 63, 80, 100, 125, 160			25, 40, 63, 80, 100, 125, 160			200, 250			200, 250		
Električne karakteristike															
Nazivni izolacijski napon	U_i	(V)		690	690	690	690	690	690	690	690	690	690	690	690
Nazivni impulsni napon odolevanja	U_{imp}	(kV)		8	8	8	8	8	8	8	8	8	8	8	8
Kratkospojna mogućnost - granična (IEC, JIS, AS/NZS)	I_{cs}	(kA)	690V AC	-	-	6	-	-	6	-	-	4	-	-	4
			525V AC	6	7,5	10	6	7,5	10	6	10	25	6	7,5	10
			440V AC	10	15	25	10	15	25	10	15	30	10	15	30
			380/400/415V AC	16	25	40	16	25	40	16	25	40	16	25	40
			240V AC	25	35	50	25	35	50	25	35	85	25	35	85
			250V DC	13	20	25	13	20	25	13	15	25	13	15	25
			125V DC	20	30	40	20	30	40	20	25	40	20	25	40
Kratkospojna mogućnost - pogonska (IEC, JIS, AS/NZS)	I_{cs}	(kA)	690V AC	-	-	3	-	-	3	-	-	2	-	-	2
			525V AC	3	4	7,5	3	4	7,5	3	7,5	13	3	6	7,5
			440V AC	5	7,5	13	5	7,5	13	5	12	15	5	12	15
			380/400/415V AC	8	13	20	8	13	20	8	19	20	8	19	20
			240V AC	13	18	25	13	18	25	13	27	43	13	27	43
			250V DC	7	10	13	7	10	13	7	12	13	7	12	13
			125V DC	10	15	20	10	15	20	10	19	20	10	19	20
Nazivna kratkospojna uklopna snaga	I_{cm}	(kA)	peak	33	33	33	33	33	33	33	33	33	33	33	33
Nazivna kratkospojna udarna struja	I_{cw}	(kA)	rms	-	-	-	-	-	-	-	-	-	-	-	-
Zaštita															
Fiksna toplotna, fiksna magnetna						✓			-			✓			-
Podesiva termička, fiksna magnetna						-			✓			-			-
Podesiva toplotna, podesiva magnetska						-			-			-			✓
Kategorija primjene						A			A			A			A
Spoljašnje dimenzije															
	višina (b)	(mm)				130			130			165			165
	širina (a)	(mm)	3 poli			75			75			105			105
	širina (a)	(mm)	4 poli			100			100			140			140
	globina (c)	(mm)				68			68			68			68
	globina (d)	(mm)				93			93			95			95
	izrez za ročico (e)	(mm)				45			45			45			45
Težina	(kg)		3 poli			0.8			0.8			1.5			1.5
			4 poli			1.0			1.0			1.9			1.9
Djelovanje															
Pozitivna operacija otvaranja						✓			✓			✓			✓
Dugme za testiranje						✓			✓			✓			✓
Primeren kot zaločilno stikalo						✓			✓			✓			✓
Standardi				IEC 60947-2, EN 60947-2											



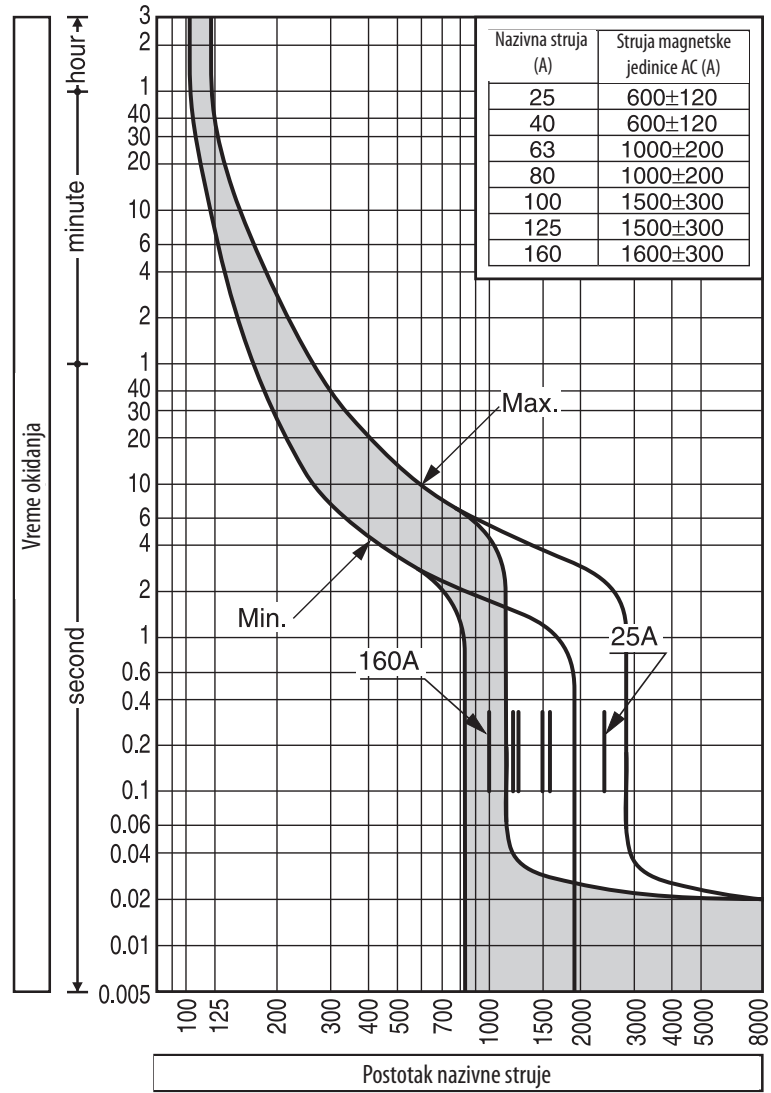
I-t

EB2S 160 LF, EB2S 160 SF, EB2S 160 HF

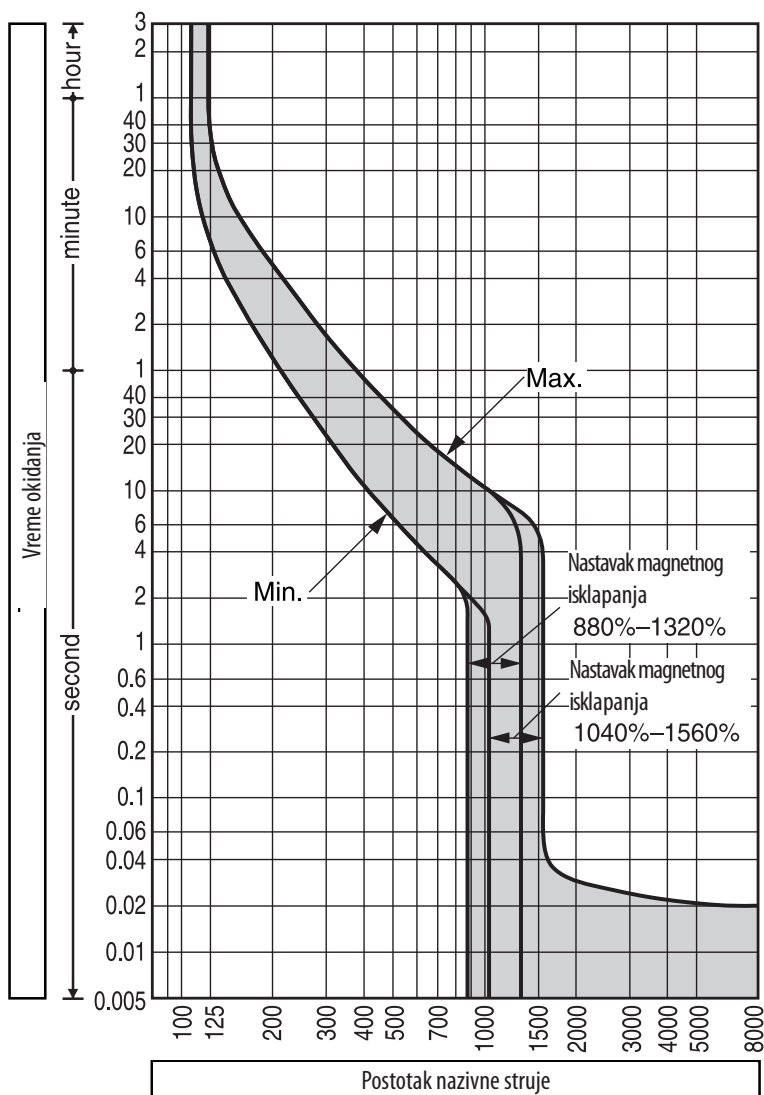


ETIBREAK

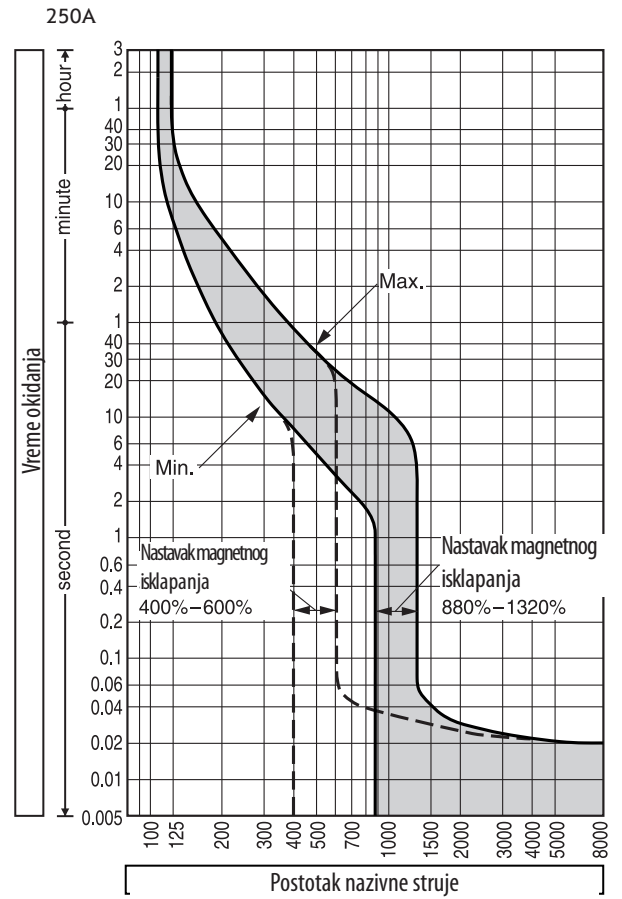
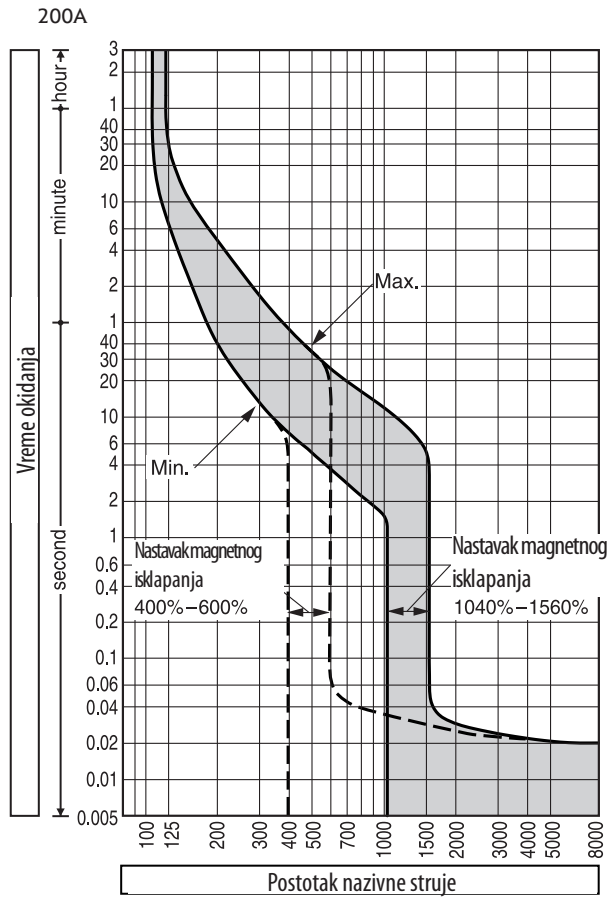
EB2S 160 LA, EB2S 160 SA, EB2S 160 HA



EB2S 250 LF, EB2S 250 SF, EB2S 250 HF



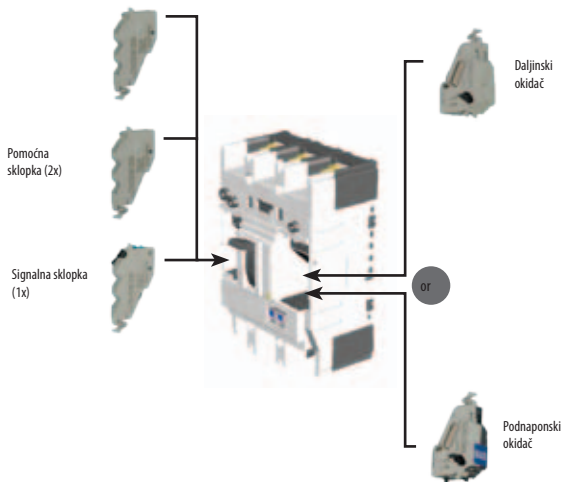
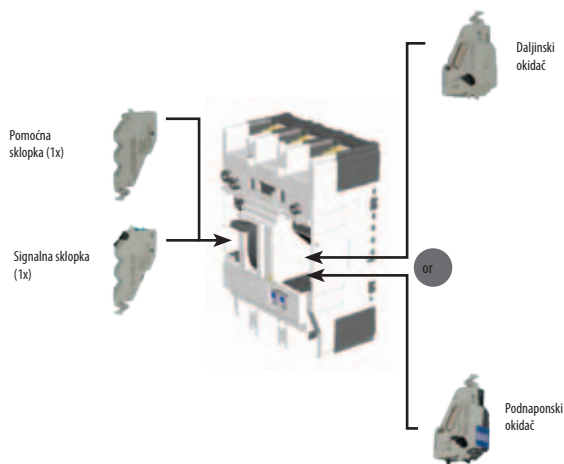
EB2S 250 LA, EB2S 250 SA, EB2S 250 HA



Interni pribor

EB2S 160 F&A

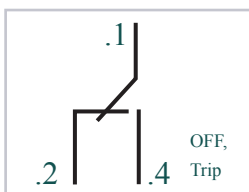
EB2S 250 F&A



- Pomoćna i signalna sklopka se mogu montirati samo na lijevoj strani prekidača
- Na prekidač je moguće montirati samo jednu signalnu sklopku.



Pomoćna sklopka



Oznaka priključaka i funkcija

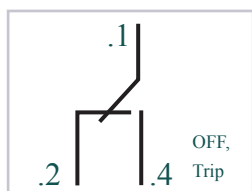
Tehnički podaci za pomoćnu sklopku

Napon (V)	Nazivna struja AC (A)		Nazivna struja DC (A)	
	Ohmski otpor	Induktivni otpor	Ohmski otpor	Induktivni otpor
480	-	-	-	-
250	3	2	0.4	0.05
125	3	2	3	2

Induktivni otpor podrazumijeva cos fi ne manji od 0,4 i vremensku konstantu ne veću od 7ms



Signalna sklopka



Oznaka priključaka i funkcija

Tehnički podaci za signalnu sklopku

Napon (V)	Nazivna struja AC (A)		Nazivna struja DC (A)	
	Ohmski otpor	Induktivni otpor	Ohmski otpor	Induktivni otpor
480	-	-	-	-
250	3	2	0.4	0.05
125	3	2	3	2

Induktivni otpor podrazumijeva cos fi ne manji od 0,4 i vremensku konstantu ne veću od 7ms

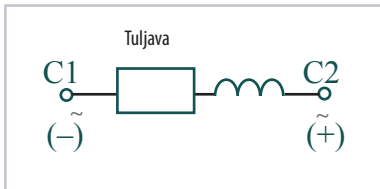
Tehnički podaci



okidač na djelovanje struje

Tehnički podaci za okidač na djelovanje struje

Nazivni napon	Napon AC		Napon DC
	200-240	380-450	24
Tok delovanja (A)	0.014	0.0065	0.03



Oznaka priključaka

Dovoljeni napon smije biti između 85% i 110% nazivnog napona za AC i 75% i 125% nazivnog napona za DC

Potrebno je obezbjediti, da napon ne padne ispod granice djelovanja, kada je okidač pobuđen.

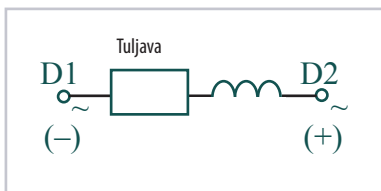
Kontakti prekidača se razdvajaju cca 30 ms nakon što dovedemo napon na okidač.



Podnaponski okidač

Tehnički podatki za Podnaponski okidač

Nazivni napon	Kapacitet napojnika (VA)		Uzbudna struja (mA)
	AC	DC	24
Kapacitet napojnika (A)	2.8	2.3	23



Oznaka priključaka

Vanjski pribor



Karakteristike

- Ugradnja je jednostavna, sa zavrtnjem dva vijka motorni pogon montirate ili demontirate.
- Brzo i stabilno djelovanje. Kratko vrijeme isklopa do 0,1 s omogućava sinhronizirano djelovanje prekidača.
- Direktni pogon omogućava tiho djelovanje
- Prekidač je moguće zaključati v izklopljenem stanju sa tri katanca sa promjerom luka 5 do 8 mm.

Mjerenja i specifikacije	
Nazivni napon (1*)	AC230-240V DC24V
Struja opterećenja pri uklopu / djelovanju (A) (2*)	AC230-240V 3.5/7 DC24V 18/26
Način djelovanja	direktni pogon
Vrijeme djelovanja (s) pri nazivnom naponu	ON 0.1 OFF/RESET 0.1 (3*, 4*)
Podaci za sklopku 100V 0.1A (granični napon /struja djelovanja: 44V/4 mA) (*5)	100V 0.1A (granični napon /struja djelovanja: 44V/4 mA) (*5)
Snaga potrebna za djelovanje	300VA ili veća
Dielektrična tvrdoća (jednu minutu)	AC1500V (AC 1000V for DC 24V)
Težina	1.4kg

1*: Dozvoljeno područje djelovanja od 85% do 110%.

2*: Struje pri maksimalnom obratovnom naponu.

3*: Vremena djelovanja se odnose na trenutak, kada priključimo napon. Vrijeme potrebno da se cijela operacija zaključi može biti duže.

4*: Motor je dimenzioniran za kratkotrajno djelovanje. Najveći broj uzastopnih ON-OFF manevara je 10. Nakon deset uzastopnih manevara se mora motor ohladiti svakih 15 minuta.

5*: Ukoliko je napon napajanja 24V DC, onda je napon djelovanja 22V DC

Motorizirano delovanje

Motorni pogon ima na ulazu funkciju samodržanja, koja omogućava, da sa kratkim pritiskom na tipkalo »ON« ili »OFF« (vidite donju šemu) aktiviramo pogon. Za resetiranje okidačkog prekidača u poziciju »OFF« je potrebno pritisnuti tipku OFF (RESET) LED indikator svijetli, ako je motorni pogon priključen na napon.

■ Mogućnost autoresetiranja (opcija)

Funkcija autoresetiranja omogućava, da se mehanizam prekidača automatski resetira cca. 1,5 sekundi nakon, što je isključio zbog okidanja. Ta verzija sadrži autoreset prekidača i ne treba nokakvih pomoćnih ili signalnih sklopki ugrađenih u prekidač. Napomena: nakon isključenja zbog termičkog preopterećenja prekidač nije moguće ponovo uključiti, jer je resetiran. Pričekajte koji minut nakon isključenja i onda dajte nalog za uklop.

Ručno upravljanje

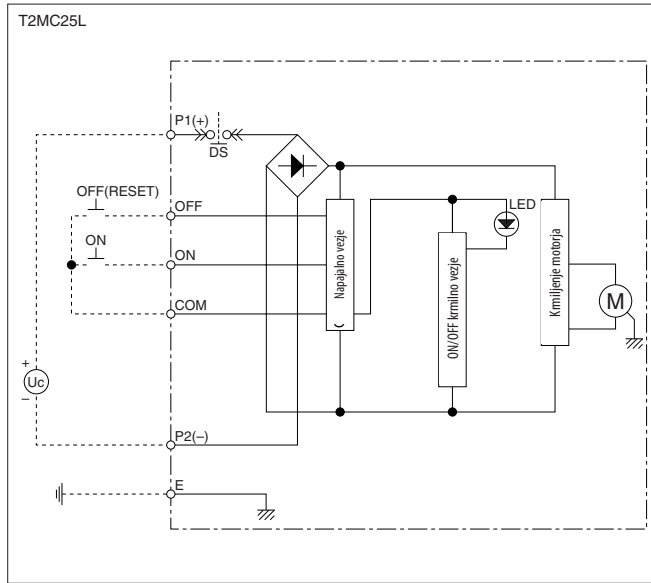
Izvućite dugme za ručno upravljanje. Sa okretanjem u suprotnom smjeru od kazaljke na satu uklopite prekidač, u smjeru kazaljke na satu ga isključite.

Upozorenja

1. Obezbjedite, da bude prisutan napon u granicama od 85% do 110% nazivnog napona.
2. Za napajanje upotrebljavajte prekidače, koji zadovoljavaju zahtjevane tehničke podatke.
3. Upotrebljavajte filtere za otklanjanje smetnji, ako je motorni pogon napojen skupa sa drugim elektromagnetnim napravama. Smetnje u naponu napajanja mogu prouzročiti otežano djelovanje.

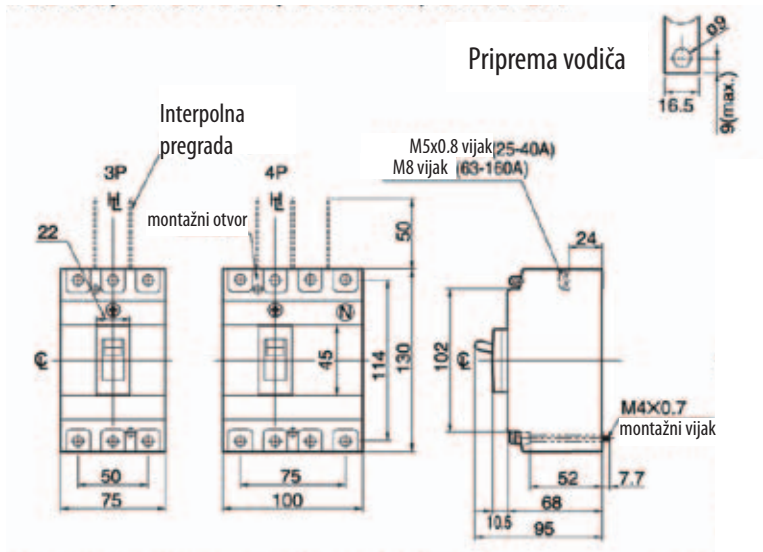
Tehnički podaci

Šeme vezivanja MO2S



Dimenzije

EB2S 160 F & A



EB2S 250 F & A

